

FICHE TECHNIQUE

Routeurs M2M IndustrialPro™ de Sixnet

Routeurs cellulaires compacts avec accès à distance de façon rentable et sécurisée



POINTS SAILLANTS DU PRODUIT

- L'accès à distance du site diminue le coût de revient
- Facilité d'utilisation grâce au déploiement et à la configuration simplifiée
- Surveillance et gestion de réseau basée sur le Web simplifient le déploiement
- Facilite la connectivité dans les endroits restreints
- La sécurité intégrée fournit de la protection à l'infrastructure
- Le design résistant et robuste supporte les applications les plus dures

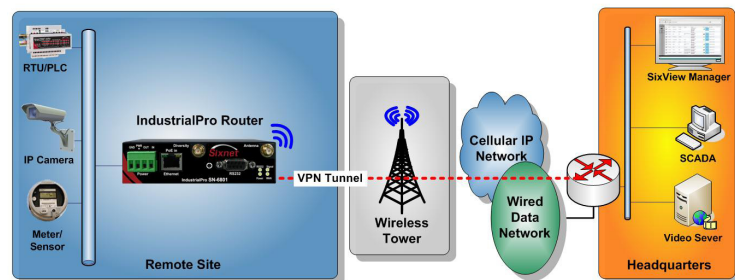
APPLICATIONS

- Électricité et énergie
- Huile et gaz/pipeline
- Eau/traitement des eaux
- Transport
- Vidéo et sécurité

FLEXIBLE. FIABLE. PUISSANT.

Les routeurs IndustrialPro™ M2M (machine-à-machine) de Sixnet fournissent une connectivité sans fil de façon sécurisée et rentable à des endroits et à des équipements éloignés. En tant que connexions WAN primaires fiables ou comme procédure de sauvegarde des liens réseaux déjà existants, les routeurs IndustrialPro conviennent idéalement aux environnements industriels rigoureux où l'espace peut être limité et où une connectivité câblée n'est pas possible.

Avec des interfaces des types Ethernet et séries, nos routeurs industriels robustes relient des émetteurs-récepteurs résidentiels, des compteurs, des détecteurs et autres appareils à distance à un site central ou à un serveur SCADA centralisé. Lorsqu'il est utilisé comme application de sauvegarde, le routeur IndustrialPro fournit une connexion haute vitesse afin d'assurer une continuité opérationnelle. Géré par le logiciel SixView Manager, le router IndustrialPro, fournit une gestion Web conviviale afin de permettre un contrôle et une configuration à distance.



CARACTÉRISTIQUES ET AVANTAGES

Avantages du coût de revient de la propriété

- Élimine les visites aux sites éloignés
- Réduit la complexité de l'infrastructure
 - Relier plusieurs appareils à un seul lien WAN
 - Fonctionnalité TCP/IP à distance
 - Fonctionnalité de commutation/routage intégrées
 - Conversion série à IP

Gestion Web puissante

- Simplifie le déploiement et la configuration
- Fournit une surveillance et un contrôle à distance
 - Activation globale et mises à jour des appareils
 - Diagnostics et dépannage à distance
 - Compte rendu des indicateurs clés

Design robuste et compact

- Se déploie facilement dans des endroits restreints
- Requiert moins de câblage et de source d'alimentation
 - Température de service de -40 à +75 °
 - Montage sur rails DIN
 - Options PoE

Sécurité intégrée & routage automatiques

- Protège contre les intrusions non désirées
- Fournit une connexion cellulaire des plus fiables
 - Modes intercommunication IP
 - Tunnel VPN : IP SEC, SSL
 - Réacheminement de port
 - Pare-feu dynamique
 - Filtration de paquets
 - Liste de contrôle d'accès (ACL)

Connexion cellulaire omniprésente

- Moins dispendieux que les lignes terrestres traditionnelles
- Fournit une couverture complète sans infrastructure dédiée
 - 2G/2.5G (GSM GPRS/EDGE et CDMA 1XRTT)
 - 3G (GSM WCDMA/HSDPA/HSUPA ou EVDO Rev A)

Routeurs M2M IndustrialPro™ de Sixnet

Routeurs cellulaires compacts avec accès à distance de façon rentable et sécurisée

SPÉCIFICATIONS

Interface sans fil

- Bi-bande CDMA2000 EVDO Rev. A (rétro compatible avec 1xRTT)
- GSM HSPA (rétro compatible avec EDGE)

Interface Ethernet

- 1xRJ45 Ethernet 10/100 auto-détection (SN-6601, SN-6601EB)
- 5x RJ45 Ethernet 10/100 auto-détection (SN-6621)

Interface série

- 1x RS-232 série DB9 115200bps

Interface USB

- 1x USB2.0 mini

DÉL d'indicateur d'état

- Alimentation, WAN, Signal, RS232, Lien et activité Ethernet

Dimensions

- SN-660x : Métal 120 x 96 x 32 mm (4.7" x 3.77" x 1.25"), 453g (1 lb)
- SN-6621 : Métal 120 x 96 x 51 mm (4.7" x 3.77" x 2.0"), 500g (1.1 lb)

Source d'alimentation

- 8 - 30 Vdc (12Vdc nominal)

Environment

- Température d'opération : -40 à +75 °C
- Décharge : IEC60068-2-27
- Vibration : IEC60068-2-6
- Humidité : 5 à 95 % sans condensation

Certification

- EMC : FCC, section 15 et Industrie Canada, ICES-003
- Endroits dangereux : Classe I, Div. 2, Groupes A, B, C, D, UL1604
- Sécurité électrique UL508/CSA22.2/14 (CUL) Roout

Protocoles de routage

- OSPF, BGP, RIP

Protocoles d'encapsulation

- GRE and IPinIP

Transmission tunnel

- IPSec-VPN and SSL

Mise en groupe

- VRRP

IP

- NAT, Réacheminement de port, DNS dynamique, DHCP
- Pare-feu d'inspection dynamique, Transparence d'IP

À PROPO

Depuis plus de trente ans, Sixnet fournit de la connectivité industrielle et commerciale de type machine-à-machine (M2M) à des clients et des marchés à travers le monde. Les solutions flexibles de Sixnet permettent aux entreprises d'augmenter leur productivité commerciale de façon rentable. En intégrant des caractéristiques puissantes de classe entreprise avec de l'intégrité solide, Sixnet satisfait aux normes des applications industrielles et commerciales les plus exigeantes dans des industries comme l'électricité et l'énergie, les banques et la vente au détail, le transport, la vidéo et la sécurité, les services publics, les services militaires, les données mobiles, l'industrie maritime, entre autres. Située à Ballston Lake à New York, la compagnie compte des bureaux à travers l'Amérique du Nord, l'Asie et l'Europe.

Pour plus d'informations, visitez www.sixnet.com, envoyer un courriel à sales@sixnet.com ou composez le +1 518 877 5173

SELECTION GUIDE

Modèle	Consommation		
	En attente	Transmission	Crête maximale
SN-660x	115	213	444
SN-6621	249	347	578
SN-680x	115	320	802
SN-6821	249	454	936

GESTIONNAIRE SIXVIEW MANAGER

Logiciel puissant de surveillance et de gestion à distance

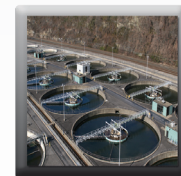
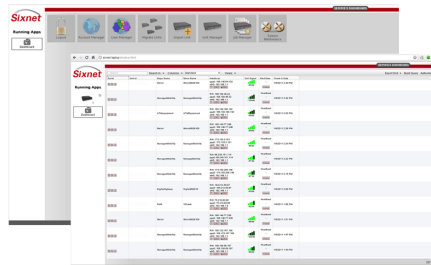
Avec les caractéristiques de gestion de réseau classe entreprise de SixView Manager, les utilisateurs ont accès à :

Surveillance à distance et compte rendu des indicateurs clés

- Temps de marche
- Utilisation
- Puissance du signal (RSSI)
- Version du microprogramme, ESN, MDN, IMEI
- Adresse IP

Administration à distance

- Modifications et mises à jour collectives des configurations
- Redémarrage



Sixnet, siège social LLC
331 Ushers Road, Ballston Lake, NY 12019

T +1 518 877 5173 F +1 518 877 8346

FLEXIBLE. FIABLE. PUISSANT

© 2010 Sixnet. Tous droits réservés. DSIndustrialPro mai 2010